

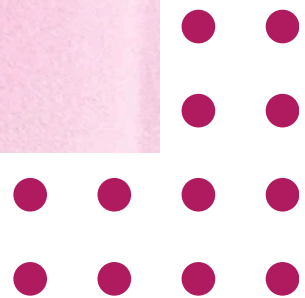
SMELLINGOOD


It's a new day...

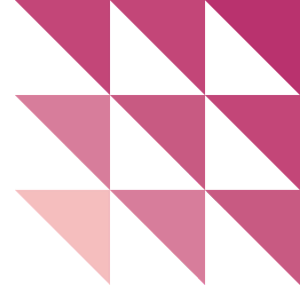


SMELLIN'GUIDE

Fragrances, dosage & compatibilité



CHOISIR UN PARFUM, C'EST LE CŒUR DE TA CRÉATION PARFUMÉE 
MAIS ATTENTION : TOUS LES PARFUMS NE VONT PAS AVEC TOUTES LES
CIRES, NI DANS TOUTES LES PROPORTIONS.
ON T'EXPLIQUE TOUT SUR LE CHOIX DES FRAGRANCES, LE BON
DOSAGE SELON LES TYPES DE CRÉATIONS ET SURTOUT LA
COMPATIBILITÉ AVEC TA BASE.

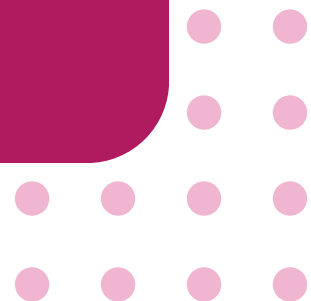


Hey le SMELLER'GANG 🕯️

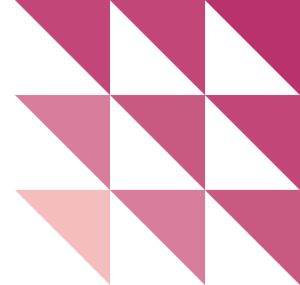
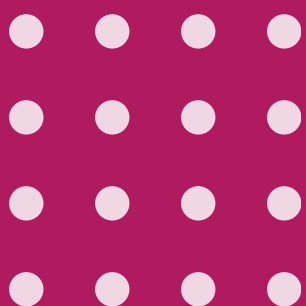
Tu veux que tes créations parfumées sentent divinement bon et tiennent dans le temps ? Ce guide "Fragrances, dosage & compatibilité" est là pour t'aider à faire les bons choix !

Que tu crées une bougie, un fondant, un spray ou un diffuseur, on t'explique comment bien choisir ton parfum, le doser correctement et surtout vérifier s'il est compatible avec ta base. Parce qu'un bon parfum, c'est bien... mais un parfum bien utilisé, c'est encore mieux ✨

Prêt(e) à devenir un(e) pro de la fragrance ? Let's smell good 🔥



- SOMMAIRE -



- 4 Les différents univers olfactifs
- 7 La réglementation
- 10 Choisir le bon parfum pour ta bougie
- 14 Intégrer le parfum dans ta fabrication de bougie

SMELLINGOOD

It's a new day...

LES DIFFÉRENTS UNIVERS OLFACTIFS



AVANT DE TE LANCER DANS LA CRÉATION DE TA BOUGIE OU DE TON SPRAY, IL EST ESSENTIEL DE COMPRENDRE COMMENT LES PARFUMS SONT CLASSÉS ET CONSTRUITS. FAMILLES OLFACTIVES, PYRAMIDE DES NOTES, ASSOCIATIONS RÉUSSIES... ON T'EXPLIQUE TOUT POUR QUE TU PUISSES CHOISIR OU CRÉER UNE FRAGRANCE ÉQUILBRÉE, HARMONIEUSE, ET QUI TE RESSEMBLE À 100 %.



MIEUX COMPRENDRE TON PARFUM



Plongeons dans l'univers fascinant des familles olfactives ! Comprendre dans quelle famille se situe un parfum, c'est comme découvrir sa personnalité. C'est un repère essentiel pour choisir ou créer une fragrance qui te ressemble (ou qui plaira à ta clientèle 🕯️).

Il existe 7 grandes familles que tu croieras souvent :

- **Florale** 🌸 : Douce, féminine, romantique. C'est la plus populaire (rose, jasmin, fleur d'oranger...).
- **Fruité** 🍓 : Gourmand et sucré, parfait pour une ambiance pétillante (fruits rouges, pêche, pomme...).
- **Hespéridé** 🍊 : Fraîche et légère, idéale pour les amateurs de peps (citron, orange, bergamote...).
- **Boisé** 🌲 : Senteurs profondes et chaleureuses (santal, cèdre, vétiver...).
- **Oriental** ✨ : Sensuelle, chaude, parfois épicée (vanille, musc, cannelle...).
- **Aromatique** 🌿 : Très présente dans les parfums unisexes ou masculins (lavande, thym, romarin...).
- **Chypré** 🌿 : Élégante et sophistiquée (mousse de chêne, patchouli, bergamote...).



DÉCODER TON PARFUM COMME UN(E) PRO

Tu t'es déjà demandé pourquoi un parfum évolue au fil du temps ? La réponse se trouve dans la pyramide olfactive, un outil incontournable pour décrypter la construction d'un parfum.

Cette pyramide se divise en 3 niveaux :

- **Les notes de tête** 🍋

Ce sont les premières à être perçues. Fraîches, légères, elles captent l'attention dès les premières secondes... mais s'évaporent vite (ex : agrumes, menthe, eucalyptus).

- **Les notes de cœur** 🌸

Elles forment la vraie personnalité du parfum. Plus rondes, plus présentes, elles restent plusieurs heures (ex : fleurs, épices douces, fruits).

- **Les notes de fond** 🍷

Ce sont les plus tenaces. Elles donnent de la profondeur et permettent au parfum de tenir longtemps (ex : bois, vanille, musc...).



La pyramide olfactive t'aide à choisir un parfum en fonction du rendu que tu veux :

- plutôt vif et rafraîchissant ? mise sur les notes de tête.
- enveloppant et réconfortant ? pense aux notes de fond.

SMELLINGOOD

It's a new day...

LA RÉGLEMENTATION



CRÉER DES BOUGIES, DES SPRAYS OU DES DIFFUSEURS, C'EST FUN... MAIS DÈS QU'ON UTILISE DU PARFUM, ON ENTRE DANS LE MONDE DES PRODUITS CHIMIQUES. ET QUI DIT PRODUITS CHIMIQUES, DIT AUSSI RÉGLEMENTATION OBLIGATOIRE. PAS DE PANIQUE !

ON T'EXPLIQUE TOUT CE QUE TU DOIS CONNAÎTRE POUR ÊTRE EN RÈGLE TOUT EN CONTINUANT À KIFFER TES CRÉATIONS.

LA FDS - FICHE DE DONNÉES DE SÉCURITÉ

Chaque parfum (ou huile essentielle) que tu utilises doit avoir une FDS.

C'est un document fourni par le fabricant qui contient toutes les infos importantes :

- Les dangers associés (inflammabilité, irritation...)
- Les précautions à prendre
- Les pictogrammes à afficher sur ton étiquette
- La composition, les allergènes, etc.

👉 Pourquoi c'est important ?

Parce que c'est sur cette base que tu vas construire l'étiquette de ton produit fini et connaître les risques à communiquer à ton client.





L'IFRA - CERTIFICAT POUR LE BON DOSAGE

L'IFRA (International Fragrance Association) fixe les dosages maximums autorisés pour chaque type d'usage : bougie, spray, cosmétique, etc.


Tu y trouveras :

- Les zones d'utilisation (ex : bougie = catégorie 12)
- Le pourcentage maximal autorisé pour ton parfum selon l'usage
- Des infos utiles pour ta formulation

 **Ne jamais dépasser la limite IFRA, même si tu trouves que ça ne sent pas assez fort, en particulier si tu vends tes produits.**

LE UFI - CODE DE TRAÇABILITÉ

Le UFI (Unique Formula Identifier) est un code à 16 caractères qui permet d'identifier ta formule. Il est obligatoire si tu declares ton parfum au centre antipoison, comme via le portail européen PCN (pour les sprays ou produits liquides par exemple).

 **Ce code doit être visible sur ton étiquette et lié à ta déclaration dans la base européenne.**

SMELLINGOOD

It's a new day...

CHOISIR LE BON PARFUM POUR TA BOUGIE



TU VEUX UNE BOUGIE QUI FAIT WAOUH DÈS QU'ON ENTRE DANS LA PIÈCE ? ALORS LE PARFUM, C'EST LA STAR DE TA CRÉATION. MAIS ATTENTION, TOUS LES PARFUMS NE SE VALENT PAS, ET IL Y A QUELQUES CRITÈRES À PRENDRE EN COMPTE POUR FAIRE LE BON CHOIX. ON T'EXPLIQUE TOUT !



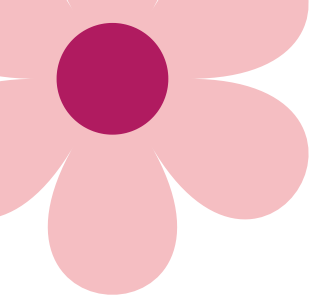
LE TYPE DE CIRE, ÇA CHANGE TOUT

Ta cire joue un rôle essentiel dans la diffusion du parfum. Certaines cires absorbent mieux, d'autres diffusent plus lentement...

- Cire de soja : excellente pour retenir et diffuser les parfums, mais préfère les notes puissantes car la diffusion est douce.
- Cire de colza : neutre, elle met bien en valeur les parfums sans les altérer.
- Cire de coco : très bonne diffusion, idéale pour des parfums doux et enveloppants.
- Cires végétales dures ou mélanges : parfois moins performantes pour la diffusion → privilégie des parfums intenses.

 **Astuce : fais des tests avec un petit pourcentage avant de lancer ta production !**





LE PUBLIC CIBLE : À QUI S'ADRESSE TA BOUGIE ?

Tu crées pour toi, pour offrir ou pour vendre ? Ça change la donne !

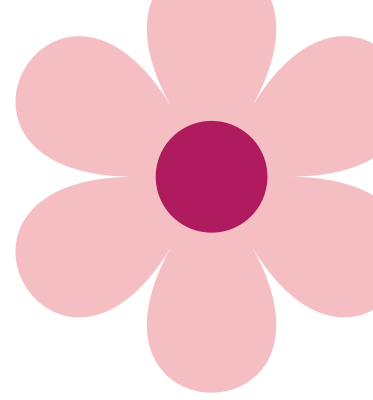
- **Pour soi** : fais-toi plaisir, écoute tes envies.
- **Pour offrir** : choisis des parfums consensuels (fleur de coton, vanille, monoï...)
- **Pour vendre** : pense à ton client idéal ! Plutôt cocooning ? Plutôt branché(e) nature ou spa ? Chaque cible a ses préférences olfactives.

L'AMBIANCE VOULUE

Le parfum crée une atmosphère.

- **Tu veux une ambiance zen ?** Opte pour des notes fraîches ou florales comme lavande, sauge fraîche ou air frais...
- **Tu veux une ambiance gourmande ?** Vanille gourmande, caramel beurre salé, noix de coco sont tes alliés.
- **Tu veux une ambiance bohème ou boisée ?** Patchouli, bois de santal, ambre font toujours leur effet.





LES TENDANCES

Certaines familles olfactives deviennent super populaires selon les saisons ou les années :

- **En hiver** : épices, bois, ambres, vanille gourmande
- **Au printemps** : fleurs fraîches, coton, notes poudrées
- **En été** : fruits, monoï, brises marines
- **À l'automne** : figue, musc, cannelle, noisette

Et en ce moment, on voit beaucoup de tendances comme :

- Les parfums clean ou inspirés du linge propre
- Les compositions végétales & naturelles (agrumes et sauge, vétiver)
- Les notes fruitées originales (figue, grenade et poire, mandarine...)



SMELLINGOOD

It's a new day...

INTÉGRER LES PARFUMS DANS LA FABRICATION DE BOUGIES



CHOISIR UN BON PARFUM, C'EST TOP. MAIS BIEN L'INTÉGRER DANS TA BOUGIE, C'EST ENCORE MIEUX ! POUR QUE TA CRÉATION SENTE BON, BRÛLE BIEN ET SOIT EN TOUTE SÉCURITÉ, VOICI LES RÈGLES D'OR À CONNAÎTRE.



LE POINT ÉCLAIR

Le point éclair, c'est la température à laquelle un liquide (comme ton parfum) peut s'enflammer s'il est exposé à une flamme ou une étincelle.

- 🖐️ Il est généralement indiqué sur la fiche FDS (Fiche de Données de Sécurité) de ton parfum.

Pourquoi c'est important ?

- Si tu ajoutes ton parfum dans une cire trop chaude, tu risques de l'évaporer en partie (bye bye la bonne odeur !).
- Pire : certains parfums sont inflammables à haute température.





LE DOSAGE

Pas assez de parfum ? Ta bougie sentira à peine.
Trop de parfum ? Ta cire peut mal brûler ou devenir instable.

Le bon dosage dépend :

- De ta cire (certaines acceptent 6 %, d'autres jusqu'à 10 ou 12 %),
- De ton parfum (regarde le pourcentage IFRA autorisé pour ton usage),
- De l'effet recherché (ambiance légère ou parfum intense ?).

Exemple :

Pour 100 g de cire, à 8 % de parfum, tu mets 8 g de parfum.





LA COMPATIBILITÉ FRAGRANCES - CIRES

Types de cires	Rétentions de la fragrance	Diffusion à froid	Diffusion à chaud
Soja	Moyenne	Bonne	Moyenne
Colza	Bonne	Bonne	Bonne
Paraffine	Excellent	Moyenne	Excellent
Mélange soja / paraffine	Bonne	Bonne	Très bonne
Cire d'abeille	Faible	Faible	Moyenne





LA COMPATIBILITÉ FRAGRANCES - MÈCHES

Types de fragrances	Impact sur la combustion	Mèches recommandées
Agrumes	Brûle plus vite	Coton renforcé, bois
Gourmandes	Tendance à encrasser	Mèches larges
Florales	Moyenne	Mèches classiques
Boisées	Lente	Coton standard



SMELLINGOOD

It's a new day...



LES UNIVERS OLFACTIFS



Aromatiques



Bien-être



Boisés



**Bonbons et
friandises**



**Cocktails et
boissons**



Cocooning



Épicés



Fleuris



Fruités



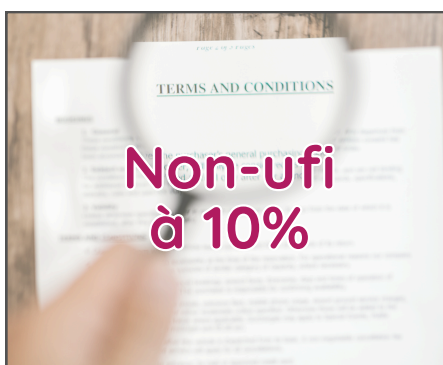
Gourmands



Halloween



Noël



**Non-ufi
à 10%**





SMELLINGOOD
It's a new day...



contact@smellingood.com



smellingood.com

REJOINS LE SMELLER'GANG SUR LES RÉSEAUX ET SUIS TOUTES NOS ACTUS !

