

SMELLIN'GUIDE

Les colorants, paillettes et micras



TU ES PRÊT(E) À AJOUTER DE LA COULEUR ET DE L'ÉCLAT À TES BOUGIES ? CE GUIDE EST LÀ POUR T'ACCOMPAGNER DANS L'AVENTURE ! ON VA PLONGER ENSEMBLE DANS L'UNIVERS DES COLORANTS, PAILLETES ET MICAS , ET DÉCOUVRIR CE QUI REND TES BOUGIES UNIQUES.



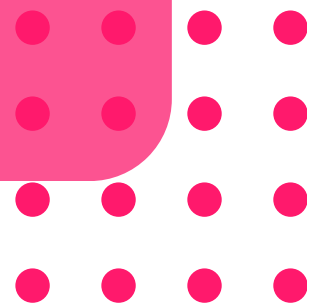
Hey Le SMELLER'GANG !

Tu es prêt à ajouter de la couleur ? Ce guide est là pour t'accompagner dans l'aventure !

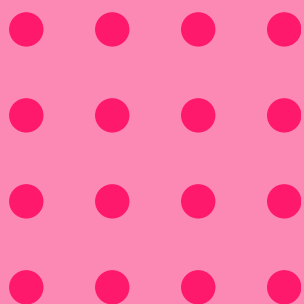
Chaque pigment, chaque mica et chaque paillette a son propre effet, et apprendre à les connaître, c'est la clé pour créer des bougies aussi belles qu'uniques.

Que tu sois totalement novice ou déjà passionné(e) de DIY, ce guide te donnera tous les tips pour maîtriser l'art de la décoration de bougies étape par étape.

Prêt(e) à faire briller tes créations ?
C'est parti !



- SOMMAIRE -



- 4 Les différents types de colorants
- 9 Comment choisir son colorant ?
- 11 Intégrer le colorant
- 15 Astuces et erreurs fréquentes
- 17 Conservation et stockage

LES DIFFÉRENTS TYPES DE COLORANTS ET PAILETTES



LES COLORANTS, C'EST L'UN DES ÉLÉMENTS LES PLUS IMPORTANTS QUAND TU FABRIQUES DES BOUGIES ARTISANALES. LE CHOIX DE TES COULEURS VA INFLUENCER NON SEULEMENT L'ASPECT FINAL DE TA BOUGIE, MAIS AUSSI SON RENDU VISUEL, SON INTENSITÉ ET L'AMBIANCE QU'ELLE DÉGAGE.

IL EXISTE PLUSIEURS TYPES DE COLORANTS, CHACUN AVEC SES PARTICULARITÉS ET SES AVANTAGES. DANS CETTE SECTION, ON VA T'AIDER À Y VOIR PLUS CLAIR EN COMPARANT LES PRINCIPAUX COLORANTS UTILISÉS POUR PERSONNALISER ET SUBLIMER TES BOUGIES MAISON.

LES COLORANTS EN GRAINS

Les colorants en grains sont des pigments solides sous forme de petits granulés. Ils offrent une couleur intense et sont faciles à doser. Voici quelques avantages et inconvénients de leur utilisation :

Les colorants en grains sont très appréciés dans la fabrication de bougies artisanales pour leur praticité et leur puissance de coloration.

Avantages :

Ils sont simples à doser ! Quelques grains suffisent souvent pour colorer une bougie, ce qui permet de créer des teintes légères, pastel ou au contraire très profondes selon le résultat recherché. Ils offrent une bonne stabilité dans le temps et gardent leur éclat après refroidissement.

Inconvénients :

Les colorants en grains doivent être bien dosés et correctement mélangés pour éviter les résidus ou les problèmes de combustion. Les couleurs foncées peuvent parfois encrasser la mèche, et certains pigments peuvent tacher les ustensiles ou les surfaces

Petit conseil :

ajoute toujours tes colorants une fois la cire complètement fondue afin qu'ils se dissolvent correctement et évitent les petits dépôts ou marbrures dans la bougie.



LES COLORANT LIQUIDES

Les colorants liquides sont des pigments solubles dans l'eau ou l'huile, sous forme liquide. Ils offrent une grande facilité d'utilisation et sont parfaits pour obtenir des nuances subtiles. Voici quelques avantages et inconvénients des colorants liquides :

Les colorants liquides sont idéals pour apporter facilement de la couleur à tes bougies grâce à leur utilisation simple et leur incorporation rapide dans la cire.

Avantages :

Ils permettent un dosage précis et sont parfaits pour créer des nuances subtiles ou réaliser facilement des mélanges de couleurs. Les colorants liquides se mélangent rapidement à la cire, ce qui les rend très pratiques pour les débutants comme pour les créateurs expérimentés.

Inconvénients :

Les couleurs obtenues peuvent parfois être moins intenses que celles des autres types de colorants. Certains colorants liquides peuvent également être incompatibles avec certaines cires.

Petit conseil :

Assure-toi que le colorant liquide est compatible avec la cire utilisée et ajoute-le progressivement afin de contrôler l'intensité de la couleur.





LES MICAS

Les micas sont des pigments naturels à base de minéraux qui ajoutent un effet nacré et scintillant à vos bougies. Voici quelques avantages et inconvénients des micas :

Les micas sont parfaits pour apporter une touche brillante et élégante à tes bougies grâce à leurs reflets nacrés et scintillants.

Avantages :

Ils offrent des couleurs vibrantes et un effet lumineux unique. Les micas sont idéals pour décorer la surface des bougies ou réaliser des inclusions originales et créatives.

Inconvénients :

Les micas ne colorent pas uniformément toute la cire et peuvent former des amas s'ils sont mal mélangés. Utilisés en trop grande quantité, ils peuvent également saturer la mèche et empêcher une bonne diffusion de la flamme.

Petit conseil :

Mélange bien le mica à la cire pour éviter les grumeaux et privilégie son utilisation en décoration de surface ou en inclusions plutôt que pour colorer entièrement la bougie.



LES PAILLETES

Les paillettes sont idéales pour apporter une touche brillante, festive et décorative à tes bougies. Elles créent des effets lumineux uniques et permettent de sublimer facilement une création.

Avantages :

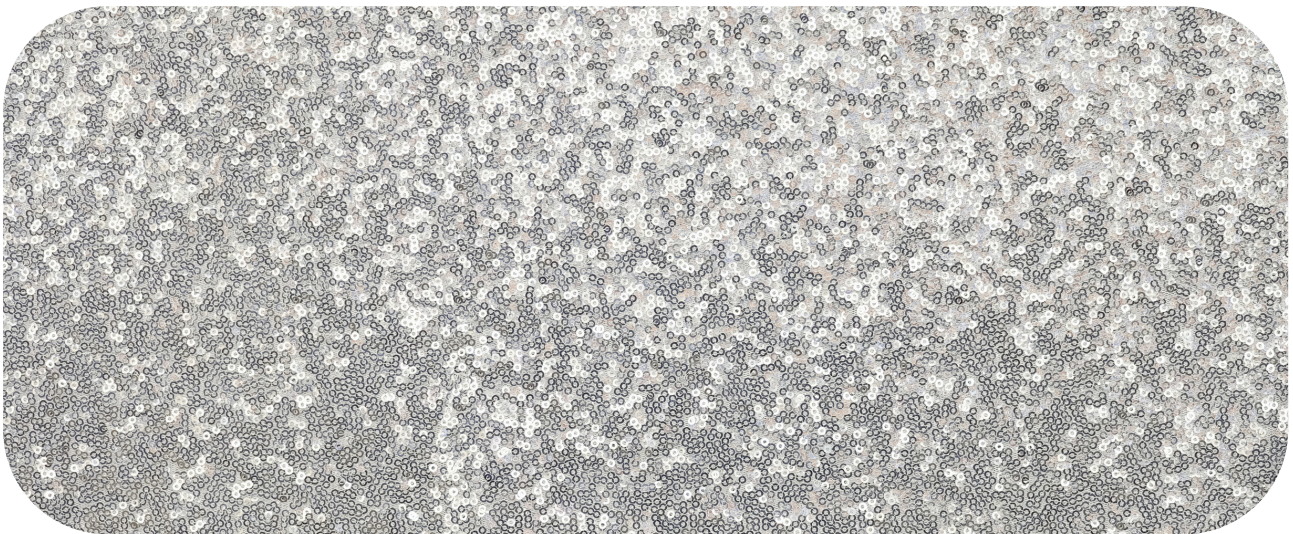
Apportent un effet scintillant et décoratif immédiat
Idéales pour la surface des bougies ou les inclusions créatives
Permettent de personnaliser et d'embellir les créations

Inconvénients :

Ne colorent pas uniformément toute la cire
Peuvent s'agglomérer si elles sont mal mélangées
En excès, peuvent saturer la mèche et perturber la combustion

Petit conseil :

Ajoute les paillettes avec parcimonie et mélange bien pour éviter les amas. Privilégie en inclusions pour un rendu propre et esthétique plutôt qu'une utilisation en décoration de surface.



SMELLINGOOD

It's a new day...

CHOISIR SON COLORANT OU SES PAILLETTES



CHOISIR LE BON COLORANT, C'EST LA BASE POUR RÉUSSIR TA BOUGIE.
CHAQUE TYPE DE COLORANT A SES PARTICULARITÉS : CERTAINS
DONNENT DES COULEURS INTENSES, D'AUTRES DES EFFETS PLUS DOUX
OU NACRÉS, CERTAINS SE MÉLANGENT FACILEMENT À LA CIRE, TANDIS
QUE D'AUTRES SONT PARFAITS POUR DES EFFETS DÉCORATIFS...

BREF, IL N'Y A PAS DE "MEILLEUR" COLORANT, TOUT DÉPEND DU RENDU
QUE TU VEUX CRÉER !

SELON LE RENDU SOUHAITÉ

Selon le rendu que tu veux obtenir, certains colorants seront plus adaptés que d'autres.

Colorants en grains :

Parfaits pour une coloration homogène et maîtrisée.

- Dosage précis et facile
- Conviennent aux bougies en contenant comme aux bougies moulées
- Permettent des couleurs intenses ou plus douces selon la quantité

Colorants liquides :

Idéals pour ajuster facilement la teinte de tes bougies.

- Mélange rapide et homogène avec la cire
- Parfaits pour créer des nuances et des dégradés
- Très pratiques pour les bougies en contenant

Micas :

Parfaits pour apporter une touche décorative et lumineuse.

- Effet nacré, scintillant ou irisé
- Idéals pour la surface ou les inclusions
- Peu adaptés pour colorer toute la masse de la bougie

Paillettes :

- Parfaites pour apporter une touche décorative et festive aux bougies
- Idéales pour la surface des bougies ou en inclusions décoratives
- Ne permettent pas de colorer uniformément toute la cire
- À utiliser avec modération pour éviter de saturer la mèche ou altérer la combustion

INTÉGRER LE COLORANT OU SES PAILLETTES



INTÉGRER LE COLORANT EST UNE ÉTAPE ESSENTIELLE DANS LA FABRICATION DE BOUGIES.

C'EST À CE MOMENT QUE TA CIRE PREND VIE ET SE TRANSFORME EN UNE CRÉATION COLORÉE ET UNIQUE. SELON LE TYPE DE COLORANT UTILISÉ, LA MANIÈRE DE L'INCORPORER ET LE RENDU FINAL PEUVENT VARIER, MAIS UNE BONNE INTÉGRATION RESTE LA CLÉ POUR OBTENIR UNE COULEUR HOMOGENÈME ET RÉUSSIE.

INTÉGRATION COLORANTS :

GRAINS, LIQUIDE, MICAS

Attention : comme pour le parfum, il y a quelques règles à connaître pour éviter les mauvaises surprises !

COMPATIBILITÉ AVEC LA CIRE

Toutes les cires ne réagissent pas de la même façon aux colorants.

Par exemple :

- La cire de soja absorbe bien les colorants liquides et en copeaux, mais peut donner un rendu plus pastel.
- La paraffine, elle, offre des couleurs plus vives.

Il est important de tester selon la cire choisie.



DOSAGE ET HOMOGENÉITÉ

Ajoute toujours ton colorant en petites quantités 1 à 2% , et mélange bien jusqu'à obtenir une couleur uniforme. Trop de colorant peut nuire à la combustion de la bougie ou tâcher le contenant.

TESTER LES COULEURS (LE RENDU UNE FOIS REFROIDI PEUT CHANGER)

Une fois la bougie refroidie, la teinte finale peut être plus claire ou différente de ce que tu voyais dans la cire chaude. Pour éviter les surprises, fais un petit test dans un moule ou un récipient avant de te lancer sur une grande série.



PROBLÈMES FRÉQUENTS À ÉVITER

- Tâches sur les contenants ou autour de la mèche si trop de colorant.
- Combustion altérée (fumée noire, flamme instable) si le dosage est excessif.
- Marbrures si le colorant est mal mélangé ou incompatible avec la cire.

INTÉGRATION PAILLETES

L'intégration des paillettes dans une bougie est une étape qui permet de transformer une création simple en pièce décorative unique. Elles s'ajoutent facilement à la cire, mais demandent un peu de précision pour obtenir un rendu propre et harmonieux.

Le moment idéal pour les incorporer est lorsque la cire est complètement fondue et légèrement refroidie, juste avant le coulage. Cela permet de mieux contrôler leur répartition et d'éviter qu'elles ne se regroupent au fond du contenant.

Selon l'effet recherché, tu peux choisir de les mélanger entièrement à la cire pour un rendu scintillant global, ou de les utiliser uniquement en surface pour un effet plus subtil et élégant. Dans tous les cas, un bon dosage est essentiel pour éviter de surcharger la bougie et garantir une combustion correcte.

Conseils pour bien intégrer les paillettes

- Ajouter les paillettes progressivement pour mieux contrôler le rendu
- Mélanger doucement pour éviter les amas
- Les incorporer à la cire légèrement refroidie pour limiter la chute au fond
- Adapter la quantité selon l'effet souhaité (léger scintillement ou effet intense)
- Tester en petite quantité avant de reproduire sur une grande série
- Nettoyer rapidement les outils car les paillettes adhèrent facilement



ASTUCES ET ERREURS FRÉQUENTES



MÊME EN MAÎTRISANT LES BASES, IL EST COURANT DE RENCONTRER QUELQUES PETITS SOUCIS LORS DE LA COLORATION DES BOUGIES : TEINTE IRRÉGULIÈRE, COULEUR TROP FADE OU TROP INTENSE, OU

ENCORE DÉPÔT AU FOND DU CONTENANT... PAS DE PANIQUE ! VOICI LES ERREURS LES PLUS FRÉQUENTES AVEC LES COLORANTS, AINSI QUE QUELQUES ASTUCES SIMPLES POUR LES ÉVITER ET OBTENIR UN RENDU PROPRE ET HARMONIEUX.



EVITER L'ALTERATION DE LA COMBUSTION

Les colorants sont idéals pour personnaliser tes bougies, mais mal utilisés, ils peuvent vite impacter la qualité de la combustion. Un excès peut provoquer une flamme instable, de la suie noire, ou encore réduire la diffusion du parfum.

Comment éviter d'altérer la combustion ?

Le secret, c'est le dosage. Ne dépasse jamais 1 à 2 % de colorant dans ta cire et ajoute-le toujours progressivement. Mélange bien pour éviter les dépôts, et adapte la quantité en fonction de l'intensité souhaitée. Pense aussi à tester tes créations en petites séries avant de lancer une production plus importante, et note systématiquement tes recettes pour pouvoir les reproduire facilement.

Astuces pratiques de créateurs :

Commence toujours par une base neutre (cire + parfum), puis ajuste la couleur petit à petit jusqu'au rendu souhaité. Certains colorants peuvent évoluer légèrement après refroidissement, donc laisse toujours ta bougie durcir complètement avant de juger le résultat final.

Petits plus à savoir :

- Les couleurs très foncées demandent souvent moins de dosage qu'on ne le pense
- Les teintes pastel sont plus faciles à obtenir avec des dosages très faibles
- Certains colorants peuvent légèrement modifier la transparence de la cire
- Un bon mélange à température adaptée améliore fortement le rendu final

SMELLINGOOD

It's a new day...

CONSERVATION ET STOCKAGE



BIEN CONSERVER ET STOCKER TES CIRES EST CRUCIAL POUR GARANTIR LEUR QUALITÉ SUR LE LONG TERME. DE PLUS, SAVOIR OÙ ACHETER TES MATÉRIAUX ET CHOISIR LES BONS FOURNISSEURS PEUT FAIRE TOUTE LA DIFFÉRENCE.

VOICI LES BONNES PRATIQUES POUR ASSURER UNE CONSERVATION OPTIMALE ET DES CHOIX DE FOURNISSEURS ADAPTÉS À TES BESOINS.

BIEN CONSERVER SES COLORANTS ET PAILLETTES

Les colorants sont sensibles à leur conservation et à leur utilisation. Pour garder des couleurs stables et un rendu optimal dans tes bougies :

- Garde-les dans un endroit sec, à l'abri de l'humidité.
- Évite la lumière directe du soleil qui peut altérer sa teinte.
- Stocke-les à température ambiante, ni trop chaude ni trop froide.

Une bonne conservation, c'est la garantie d'un bon rendu !

DURÉE DE VIE DES COLORANTS

- Les colorants se conservent en moyenne 2 à 5 ans selon leur forme et leur qualité
- Les colorants liquides peuvent parfois évoluer légèrement plus vite que les grains ou les micas
- Une mauvaise conservation peut entraîner une perte d'intensité ou des difficultés de mélange





SMELLINGOOD

It's a new day...



contact@smellingood.com



smellingood.com

**REJOINS LE SMELLER'GANG SUR LES
RÉSEAUX ET SUIS TOUTES NOS ACTUS !**

